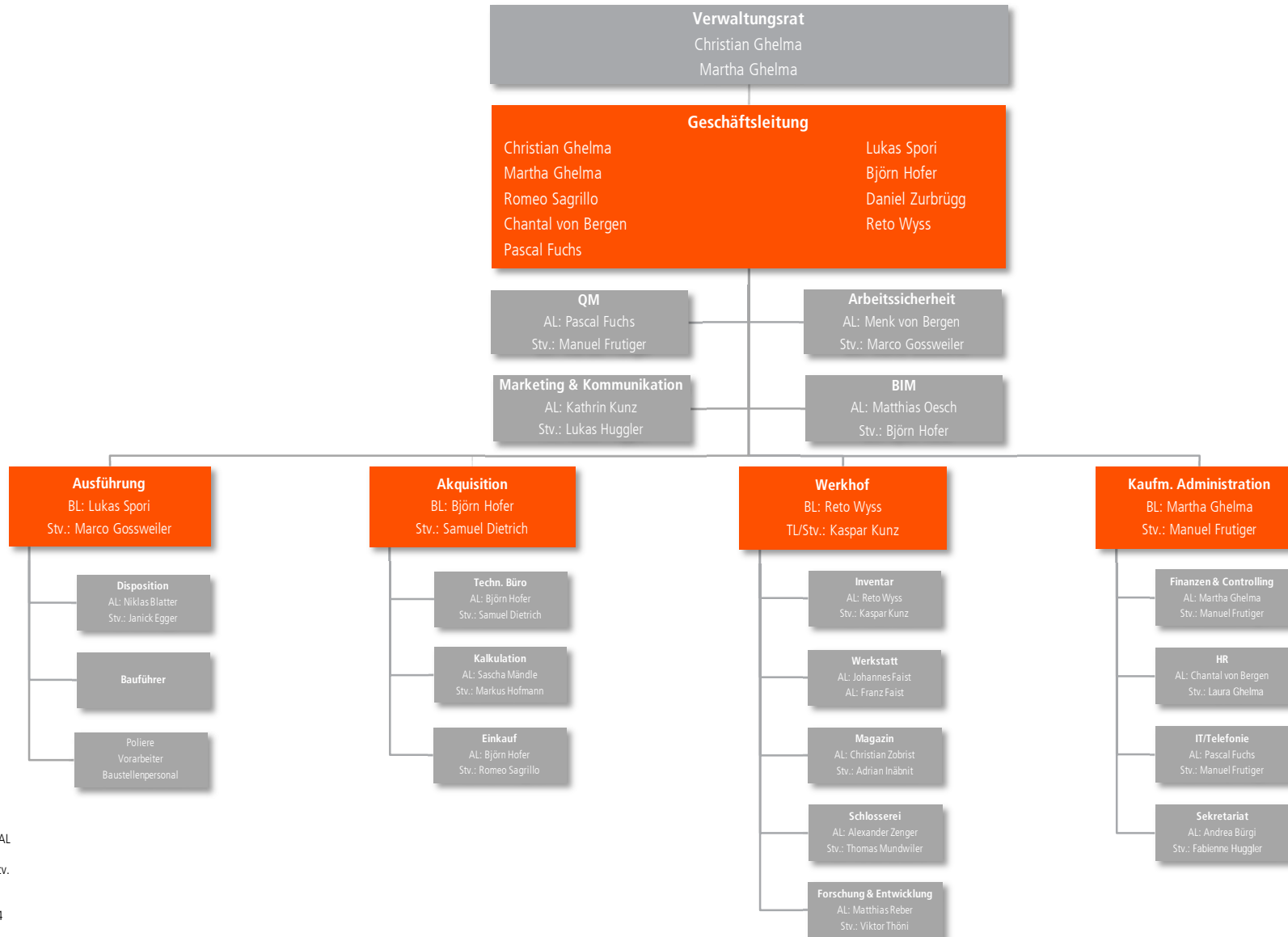


ORGANIGRAMM

GHELMA AG SPEZIALTIEFBAU

GHELMA
SPEZIALTIEFBAU

Ghelma AG Spezialtiefbau
Sandstrasse 10
Postfach 270
CH-3860 Meiringen
+41 33 972 90 90
bauen@gstb.ch
www.gstb.ch



BL Bereichsleitung AL
Abteilungsleitung TL
Technische Leitung Stv.
Stellvertretung

Gültig ab 01.10.2024