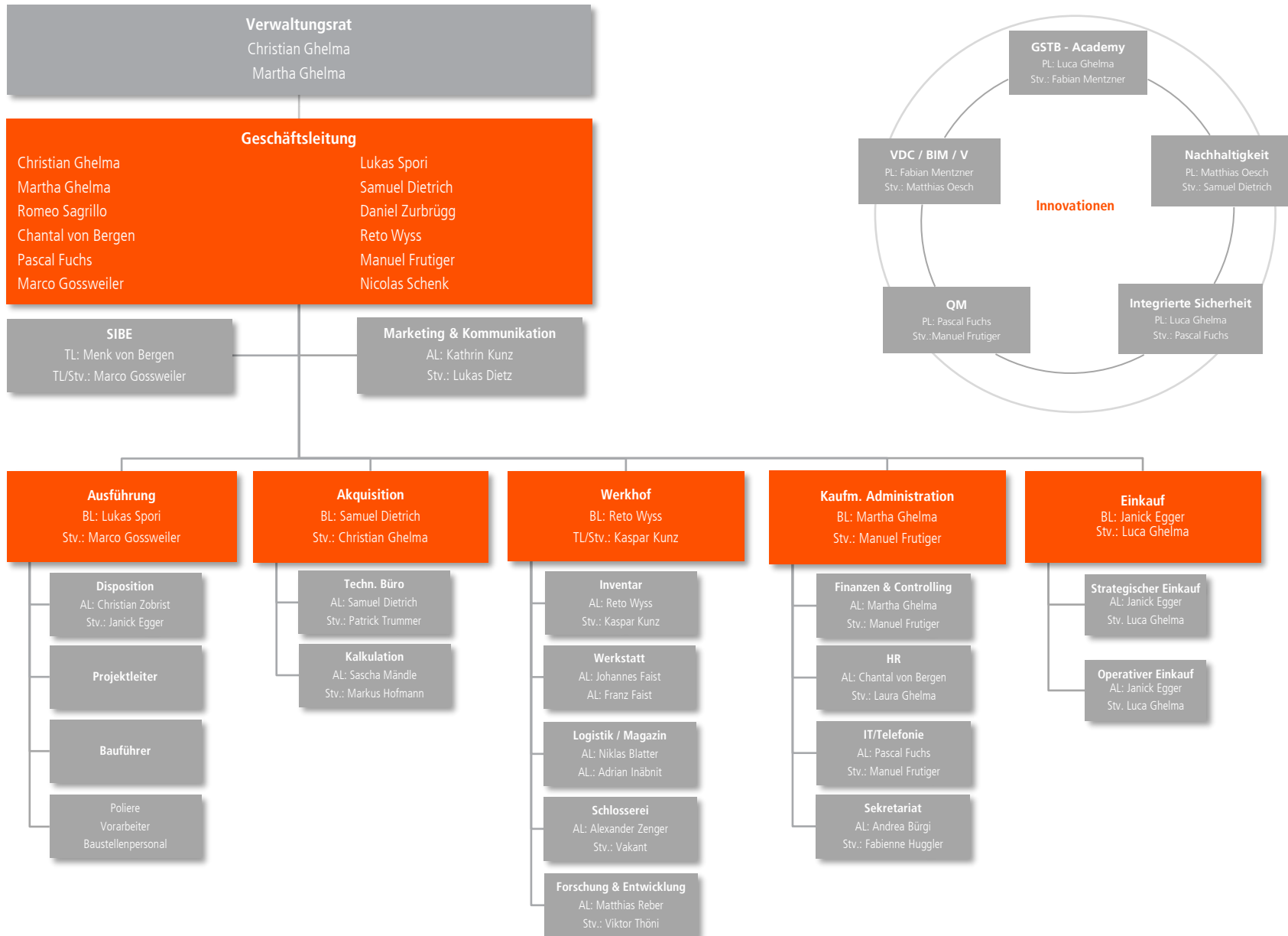


ORGANIGRAMM GHELMA AG

SPEZIALTIEFBAU

GHELMA
SPEZIALTIEFBAU

Ghelma AG Spezialtiefbau
Sandstrasse 10
Postfach 270
CH-3860 Meiringen
+41 33 972 90 90
bauen@gstb.ch
www.gstb.ch



BL Bereichsleitung
AL Abteilungsleitung
TL Technische Leitung
PL Projektleitung
Stv. Stellvertretung

Gültig ab 01.01.2026